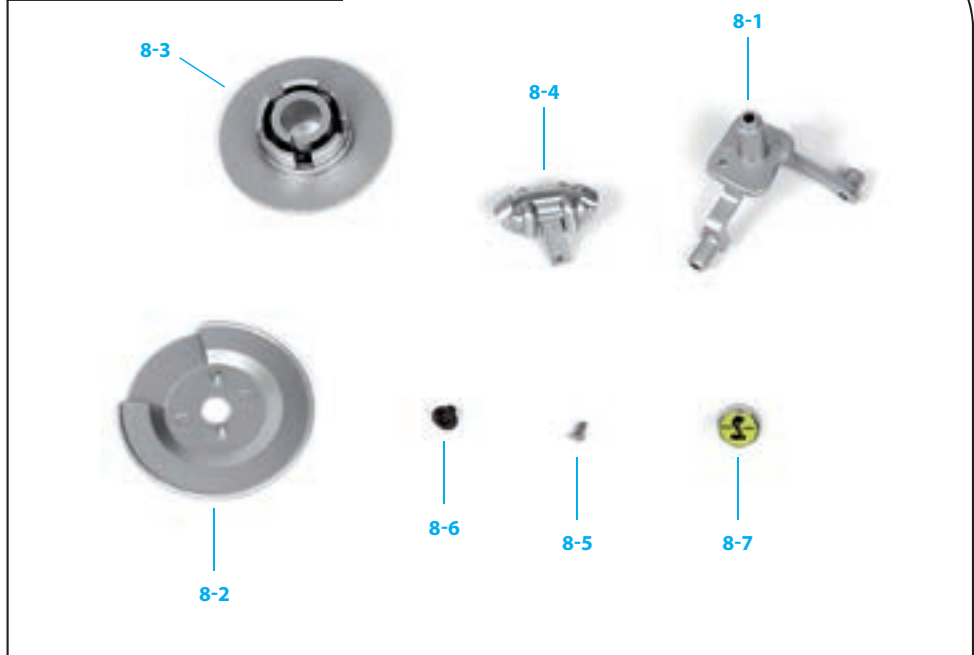




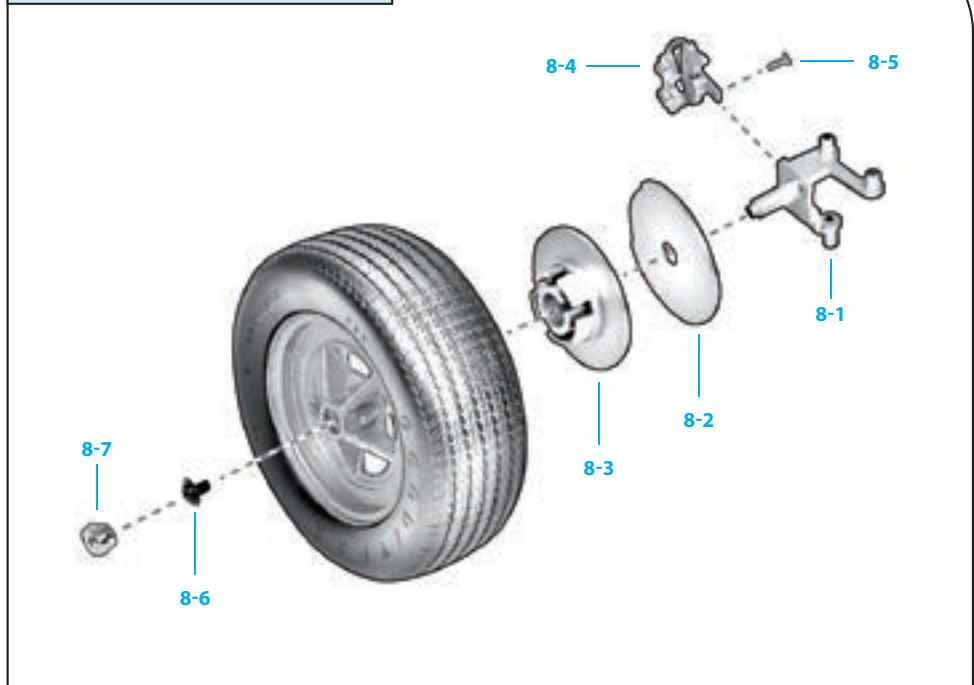
Сборка правого переднего колеса

- 8-1 Рычаг
- 8-2 Защитный кожух тормозного диска
- 8-3 Тормозной диск
- 8-4 Тормозной суппорт
- 8-5 Винт 1,2x3 мм (MD04)
- 8-6 Винт 2,3x3 мм (MD02)
- 8-7 Центральный колпачок колеса с эмблемой Shelby

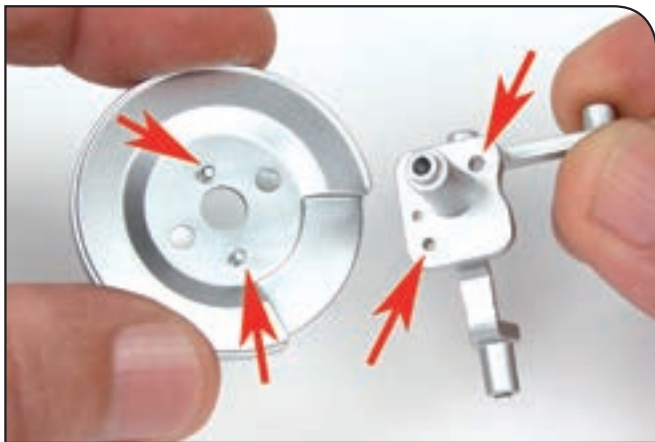
ДЕТАЛИ К ВЫПУСКУ 8



ИНСТРУКЦИЯ ПО СБОРКЕ



ПРИМЕЧАНИЕ: представленные на фото детали могут незначительно отличаться от деталей, полученных с этим выпуском.



Шаг 8-А

Возьмите рычаг (8-1) и защитный кожух тормозного диска (8-2). Найдите два отверстия на рычаге и два выступа на кожухе, как показано на фото. Детали можно соединить только в одном положении.

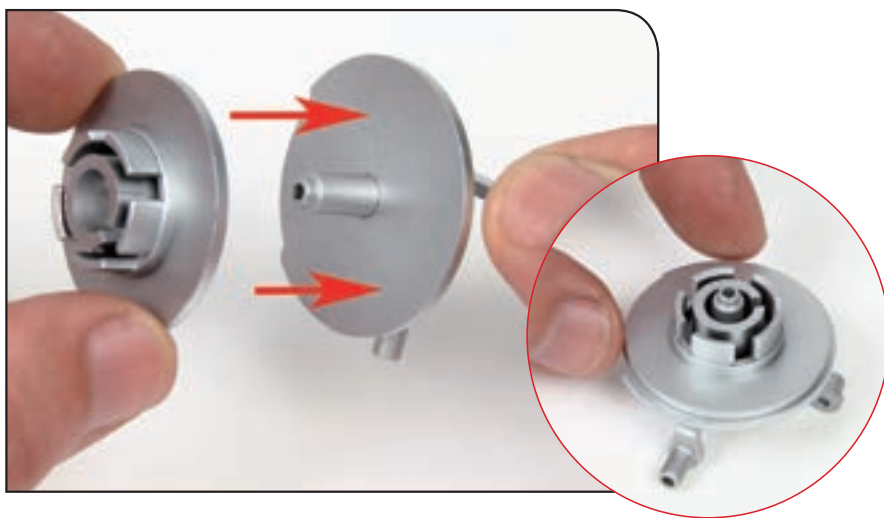


Шаг 8-В

Соедините две детали, просунув ось рычага (8-1) сквозь центральное отверстие защитного кожуха тормозного диска (8-2). Выступы на кожухе должны совпасть с отверстиями на рычаге. В результате получится такая же деталь, как на фото.

Шаг 8-С

Поверните тормозной диск (8-3) плоской стороной к уже собранным деталям (см. предыдущие шаги) и соедините их между собой так, чтобы ось рычага прошла сквозь центральное отверстие диска. При этом диск должен свободно вращаться.



Шаг 8-Д

Вставьте выступающую часть тормозного суппорта (8-4) в рычаг — для этого в рычаге предусмотрено небольшое углубление.





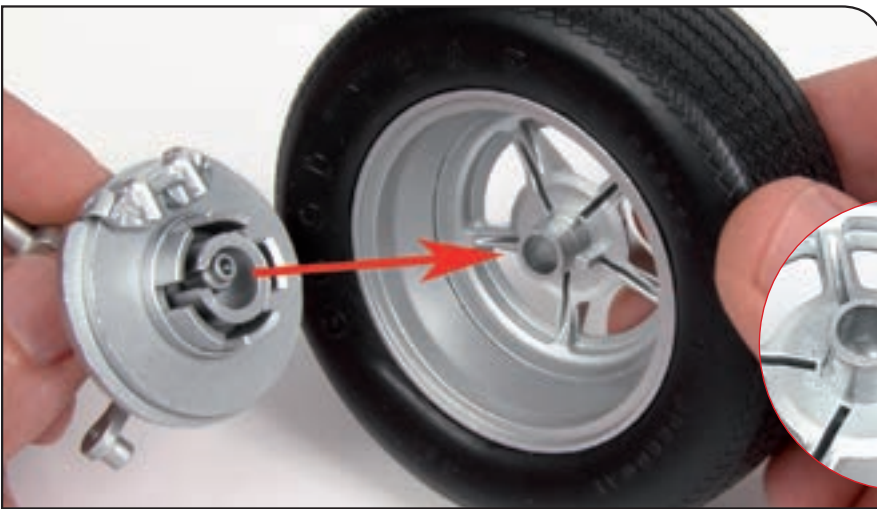
Шаг 8-Е

Собранные детали закрепите при помощи винта MD04 (8-5), не закручивая его слишком сильно.



Шаг 8-F

Посмотрите, что получилось: тормозной суппорт удерживает диск, не давая ему упасть. В то же время диск свободно вращается.



Шаг 8-G

Возьмите колесный диск и покрышку из выпуска 7 и вставьте собранные сегодня детали в центральную часть колеса. На увеличенном фото виден прямоугольный выступ на колесе, который необходим для работы тормозного диска.



Шаг 8-Н

Прокрутите собранное колесо несколько раз, чтобы детали с диском плотно к нему примкнули.

Сборка правого переднего колеса

Шаг 8-I

Закрепите все собранные детали при помощи винта MD02 (8-6) с внешней стороны колеса.



Шаг 8-J

В завершение вставьте центральный колпачок с эмблемой Shelby (8-7) так, чтобы он закрыл винт, которым скрепляется колесо.



РЕЗУЛЬТАТ СБОРКИ

Правое переднее колесо на собранной модели

Так ваша модель Ford Mustang Shelby GT-500 (1967) будет выглядеть после сборки.